

NOTE

ALLE MÅL ER I MM
 ALLE KOTER ER RELATIVE & ANGIVET I METER
 DER UDFØRES SIKKERHEDSGLAS IHT. BR18 VEJLEDNING KAP. 5

Tegn. nr.: K01_H3_N01

KONSTRUKTIONER

TAGKONSTRUKTION SEDUMTAG (OMFANG JF. FACADETEGNING/TAGPLAN) 2 LAG TAGPAP 15 MM TAGFINER 295 MM BJÆLKESPÆR - DIM. AF ING./LEV. Min. 50 mm tagventilation 245 mm isolering - kl. iht. energiprojekt Fastholdes med brandtråd DAMPSPÆRRE 45 MM PÅFORING INKL. ISOLERING Kl. iht. energiprojekt 22 MM FORSKALLING LOFTBEKLÆDNING U' = iht. energiprojekt	YDERVÆG - BOLIGER - 21.02 TRÆBEKLÆDNING 38 MM TRYKIMP. LÆGTE (VANDRET) 12 MM TRYKIMP. AFSTANDSLISTE (LODRET) 9 MM VINDPLADE 170 MM TRÆSKELET INKL. ISOLERING Kl. iht. energiprojekt DAMPSPÆRRE 38 MM LÆGTE FIBERGIPS
ETAGEADSKILLELSE - ERHVERV/BOLIGER GULVELEGNING SLIDLAG INKL. TRINLYDISOLERING/DUG HULDEK NEDHÆNGTE LOFTER Lyd: R' _{n,w} ≥ 60 dB L' _{n,w} ≤ 48 dB	YDERVÆG - ERHVERV - 21.01 TRÆBEKLÆDNING 38 MM TRYKIMP. LÆGTE (VANDRET) 12 MM TRYKIMP. AFSTANDSLISTE (LODRET) 9 MM VINDPLADE 195 MM TRÆSKELET INKL. ISOLERING Kl. iht. energiprojekt BETONELEMENT U' = iht. energiprojekt
DÆKOPRYGNING - ERHVERV/LEJEREALER 1 SAL TERRASSEBELEGNING - TRÆ/BETONFLISER INKL. OPBYGNING 2 LAG TAGPAP 300 MM, GEMSNITTLIG ISOLERING Kl. iht. energiprojekt Indregnet fald min. 1:40 TAGPAPMEMBRAN HULDEK NEDHÆNGTE LOFTER U' = iht. energiprojekt	SKILLEVÆG - LEILIGHEDSSKEL ERHVERV - 22.01 200 MM BETONELEMENT Lyd: R' _{n,w} ≥ 60 dB
	SKILLEVÆG - LEILIGHEDSSKEL BOLIGER - 22.02 SYSTEMVÆG FRA FERMACELL EL. TILSVARENDE BEKLEDT PÅ BEGGE SIDER MED FIBERGIPS Lyd: L' _{n,w} ≥ 55 dB
	SKILLEVÆG - BOLIGER OG ERHVERV - 22.03 FIBERGIPS PÅ BEGGE SIDER TRÆ/STÅLSKELET INKL. ISOLERING
	VINDUER OG FACADEDØRE TRÆ INDVENDIGT / ALUMINIUM UDVENDIGT U' max = iht. energiprojekt G' værdi = iht. energiprojekt
	TERRÆNDEK 100 MM BETON 2x150 MM POLYSTYREN Kl. iht. energiprojekt CA. 100 MM AFRETNINGSSAND U = iht. energiprojekt

NOTE

ALLE MÅL ER I MM
 ALLE KOTER ER RELATIVE & ANGIVET I METER
 DER UDFØRES SIKKERHEDSGLAS IHT. BR18 VEJLEDNING KAP. 5

KONSTRUKTIONER

TAGKONSTRUKTION

SEDUMTAG (OMFANG JF. FACADETEGNING/TAGPLAN)
 2 LAG TAGPAP
 15 MM TAGFINER
 295 MM BJÆLKESPÆR - DIM. AF ING/LEV.
Min. 50 mm. tagventilation
245 mm. isolering - kl. iht. energiprojekt
Fastholdes med brandtråd
 DAMPSPÆRRE
 45 MM PÅFORING INKL. ISOLERING
Kl. iht. energiprojekt
 22 MM FORSKALLING
 LOFTBEKLÆDNING

$U' = \text{Iht. energiprojekt}$

ETAGEADSKILLELSE - ERHVERV/BOLIGER

GULVBELÆGNING
 SLIDLAG INKL. TRINLYDSISOLERING/DUG
 HULDÆK
 NEDHÆNGTE LOFTER

$\text{Lyd: } R'w \geq 60 \text{ dB}$
 $L'n, w \leq 48 \text{ dB}$

DÆKOPBYGNING - ERHVERV/UDEAREALER 1 SAL

TERRASSEBELÆGNING - TRÆ/BETONFLISER INKL. OPBYGNING
 2 LAG TAGPAP
 300 MM. GENNEMSNITLIG ISOLERING
Kl. iht. energiprojekt
Indbygget fald min. 1:40
 TAGPAPMEMBRAN
 HULDÆK
 NEDHÆNGTE LOFTER

$U' = \text{Iht. energiprojekt}$

YDERVÆG - BOLIGER - 21.02

TRÆBEKLÆDNING
 38 MM TRYKIMP. LÆGTE (VANDRET)
 12 MM. TRKIMP. AFSTANDSLISTE (LODRET)
 9 MM VINDPLADE
 170 MM TRÆSKELET INKL. ISOLERING
Kl. iht. energiprojekt
 DAMPSPÆRRE
 38 MM LÆGTE
 FIBERGIPS

$U' = \text{Iht. energiprojekt}$

YDERVÆG - ERHVERV - 21.01

TRÆBEKLÆDNING
 38 MM TRYKIMP. LÆGTE (VANDRET)
 12 MM. TRYKIMP. AFSTANDSLISTE (LODRET)
 9 MM VINDPLADE
 195 MM TRÆSKELET INKL. ISOLERING
Kl. iht. energiprojekt
 BETONELEMENT

$U' = \text{Iht. energiprojekt}$

SKILLEVÆG - LEJLIGHEDSSKEL ERHVERV - 22.01

200 MM BETONELEMENT

$\text{Lyd: } R'w \geq 60 \text{ dB}$

SKILLEVÆG - LEJLIGHEDSSKEL BOLIGER - 22.02

SYSTEMVÆG FRA FERMACELL EL. TILSVARENDE
 BEKLÆDT PÅ BEGGE SIDER MED FIBERGIPS

$\text{Lyd: } L'n, w \geq 55 \text{ dB}$

SKILLEVÆG - BOLIGER OG ERHVERV - 22.03

FIBERGIPS PÅ BEGGE SIDER
 TRÆ/STÅLSKELET INKL. ISOLERING

VINDUER OG FACADEDØRE

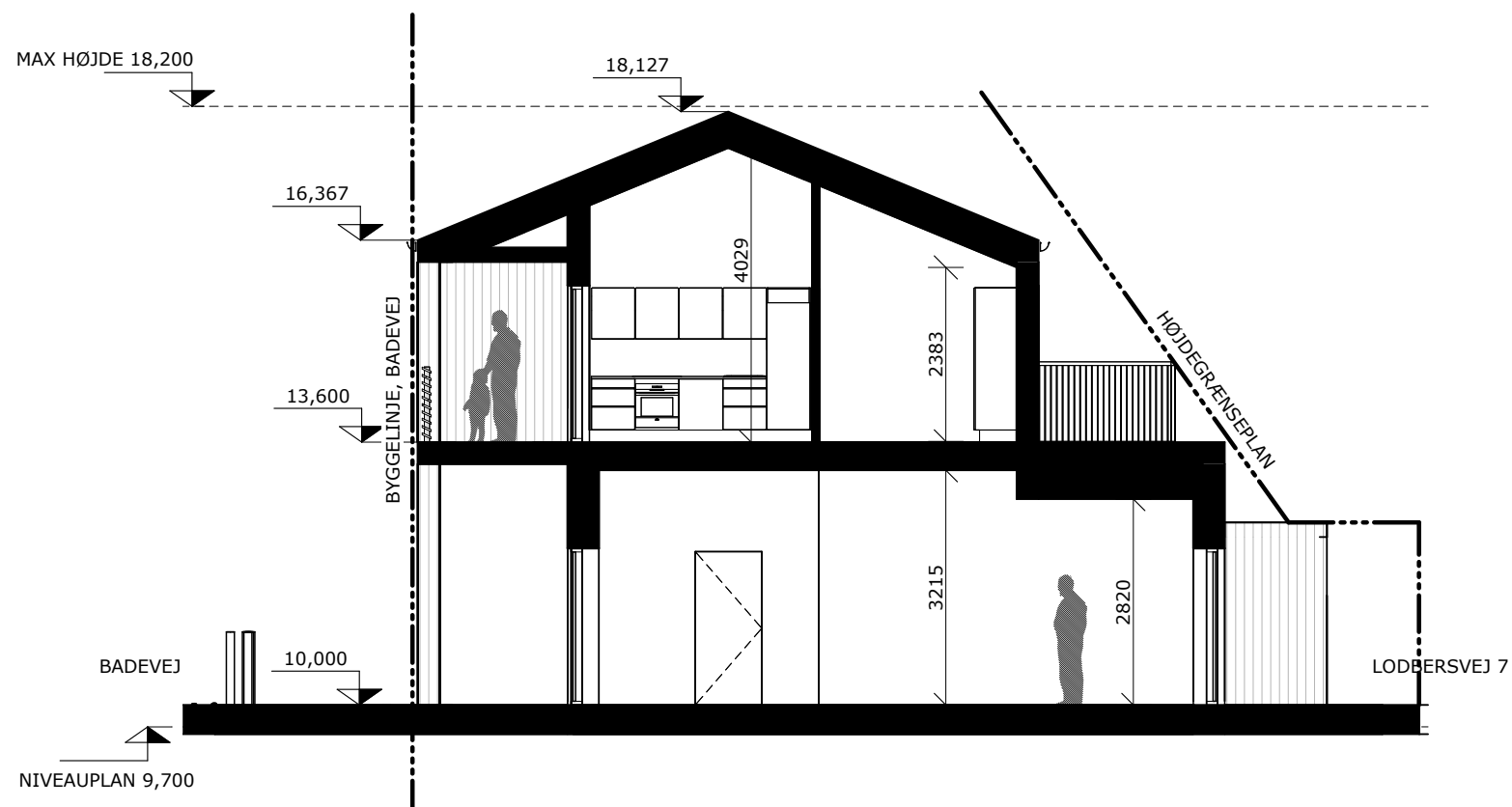
TRÆ INDVENDIGT / ALUMINIUM UDVENDIGT

$U' \text{ max} = \text{Iht. energiprojekt}$
 $G' \text{ værdi} = \text{Iht. energiprojekt}$

TERRÆNDÆK

100 MM BETON
 2x150 MM POLYSTYREN
Kl. iht. energiprojekt
 CA. 100 MM AFRETNINGSSAND

$U = \text{Iht. energiprojekt}$

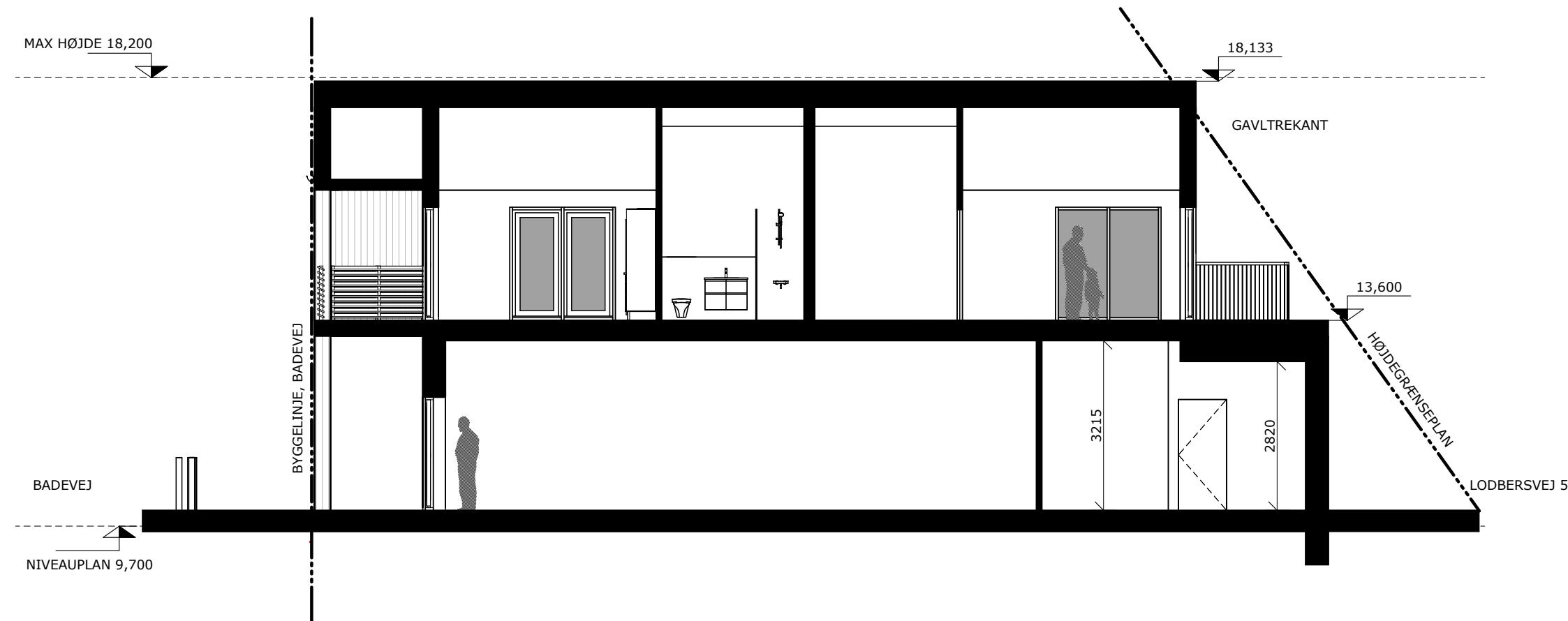


bayarch®

● RINGKØBING
 NØRREGADE 2
 DK-6950 RINGKØBING
 T. +45 97 32 12 11
 MAIL@BAYARCH.DK

○ KØBENHAVN
 HOLBERGSGADE 15, 5.
 DK-1057 KØBENHAVN K
 T. +45 33 12 18 19
 MAIL@BAYARCH.DK

Sag:	Ejendomsselskabet Hvide Sande Aps Badevej	Sags nr.:	21-012
Emne:	Myndighedsprojekt Snit B	Mål:	As indicated
Tegnet af:	ABJ	Tegn. nr.:	K01_H3_N02
Godkendt af:	CBJ/RR	Rev. dato:	
Dato:	02/05/2023		



NOTE

ALLE MÅL ER I MM
 ALLE KOTER ER RELATIVE & ANGIVET I METER
 DER UDFØRES SIKKERHEDSGLAS IHT. BR18 VEJLEDNING KAP. 5

Tegn. nr.: K01_H3_N03

KONSTRUKTIONER

TAGKONSTRUKTION
 SEDUMTAG (OMFANG JF. FACADETEGNING/TAGPLAN)
 2 LAG TAGPAP
 15 MM TAGFINER
 295 MM BjæLKESPÆR - DIM. AF ING/LEV.
 Min. 50 mm. tagventilation
 245 mm. isolering - kl. iht. energiprojekt
 Fastholdes med brandtråd
 DAMPSPÆRRE
 45 MM PÅFORING INKL. ISOLERING
 Kl. iht. energiprojekt
 22 MM FORSKALLING
 LOFTBEKLÆDNING

$U' = \text{Iht. energiprojekt}$

ETAGEADSKILLELSE - ERHVERV/BOLIGER
 GULVBEKLÆDNING
 SLIDLAG INKL. TRINLYDISOLERING/DUG
 HULDÆK
 NEDHÆNGTE LOFTER

Lyd: $R'w = \geq 60 \text{ dB}$
 $L'n, w = \leq 48 \text{ dB}$

DÆKOPBYGNING - ERHVERV/UDEAREALER 1 SAL
 TERRASSEBELÆGNING - TRÆ/BETONFLISER INKL. OPBYGNING
 2 LAG TAGPAP
 300 MM. GENNEMSNITLIG ISOLERING
 Kl. iht. energiprojekt
 Indbygget fald min. 1:40
 TAGPAPMEMBRAN
 HULDÆK
 NEDHÆNGTE LOFTER

$U' = \text{Iht. energiprojekt}$

YDERVÆG - BOLIGER - 21.02
 TRÆBEKLÆDNING
 38 MM TRYKIMP. LÆGTE (VANDRET)
 12 MM. TRKIMP. AFSTANDSLISTE (LODRET)
 9 MM VINDPLADE
 170 MM TRÆSKELET INKL. ISOLERING
 Kl. iht. energiprojekt
 DAMPSPÆRRE
 38 MM LÆGTE
 FIBERGIPS

$U' = \text{Iht. energiprojekt}$

YDERVÆG - ERHVERV - 21.01
 TRÆBEKLÆDNING
 38 MM TRYKIMP. LÆGTE (VANDRET)
 12 MM. TRYKIMP. AFSTANDSLISTE (LODRET)
 9 MM VINDPLADE
 195 MM TRÆSKELET INKL. ISOLERING
 Kl. iht. energiprojekt
 BETONELEMENT

$U' = \text{Iht. energiprojekt}$

SKILLEVÆG - LEJLIGHEDSSKEL ERHVERV - 22.01
 200 MM BETONELEMENT

Lyd: $R'w = \geq 60 \text{ dB}$

SKILLEVÆG - LEJLIGHEDSSKEL BOLIGER - 22.02
 SYSTEMVÆG FRA FERMACELL EL. TILSVARENDE
 BEKLÆDT PÅ BEGGE SIDER MED FIBERGIPS

Lyd: $L'n, w = \geq 55 \text{ dB}$

SKILLEVÆG - BOLIGER OG ERHVERV - 22.03
 FIBERGIPS PÅ BEGGE SIDER
 TRÆ/STÅLSKELET INKL. ISOLERING

VINDUER OG FACADEDØRE
 TRÆ INDVENDIGT / ALUMINIUM UDVENDIGT

$U' \text{ max} = \text{Iht. energiprojekt}$
 $G' \text{ værdi} = \text{Iht. energiprojekt}$

TERRÆNDEK
 100 MM BETON
 2x150 MM POLYSTYREN
 Kl. iht. energiprojekt
 CA. 100 MM AFRETNINGSSAND

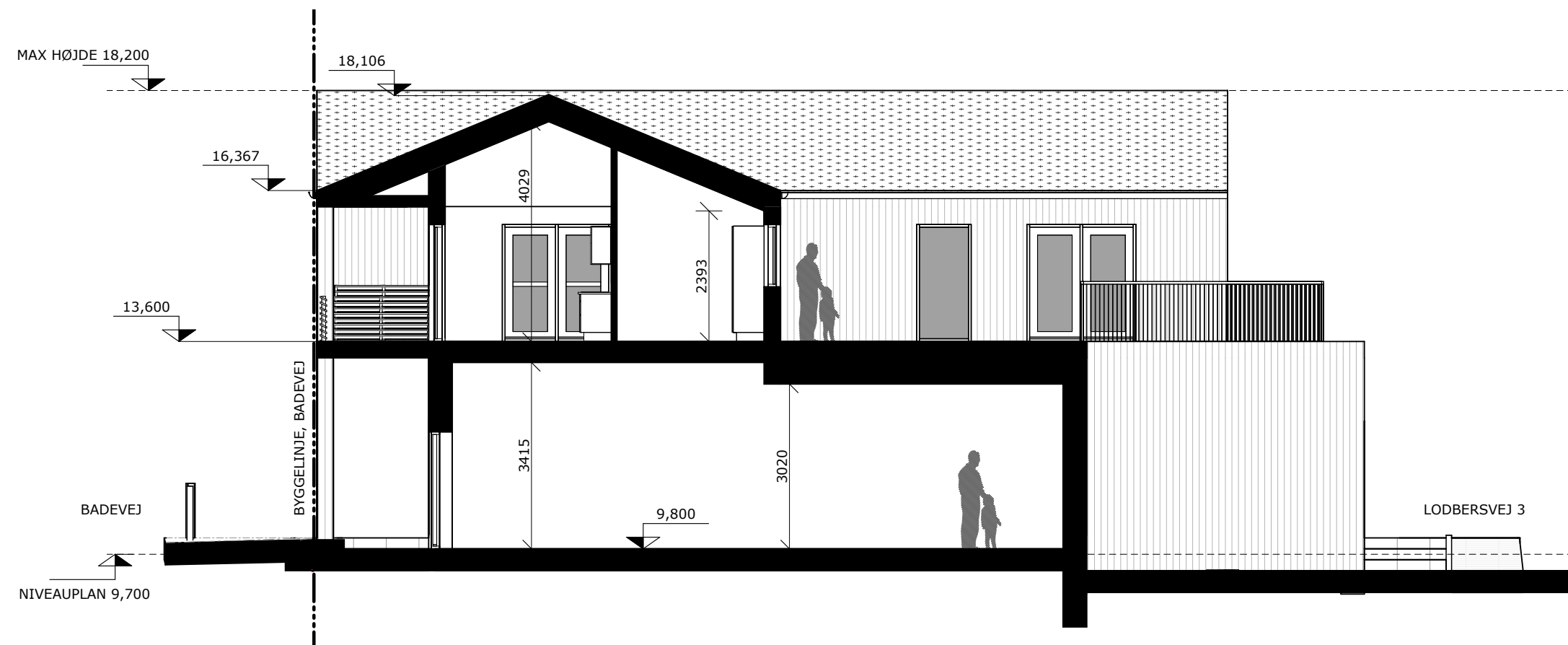
$U = \text{Iht. energiprojekt}$

bayarch[®]

● RINGKØBING
 NØRREGADE 2
 DK-6950 RINGKØBING
 T. +45 97 32 12 11
 MAIL@BAYARCH.DK

○ KØBENHAVN
 HOLBERGSGADE 15, 5.
 DK-1057 KØBENHAVN K
 T. +45 33 12 18 19
 MAIL@BAYARCH.DK

Sag:	Ejendomsselskabet Hvide Sande Aps	Sags nr.:	21-012
	Badevej	Mål:	As indicated
Emne:	Myndighedsprojekt	Tegn. nr.:	K01_H3_N03
	Snit C		
Tegnet af:	ABJ	Godkendt af:	CBJ/RR
		Dato:	02/05/2023
		Rev. dato:	



NOTE

ALLE MÅL ER I MM
 ALLE KOTER ER RELATIVE & ANGIVET I METER
 DER UDFØRES SIKKERHEDSGLAS IHT. BR18 VEJLEDNING KAP. 5

Tegn. nr.: K01_H3_N04

KONSTRUKTIONER

TAGKONSTRUKTION
 SEDUMTAG (OMFANG JF. FACADETEGNING/TAGPLAN)
 2 LAG TAGPAP
 15 MM TAGFINER
 295 MM BJÆLKESPÆR - DIM. AF ING/LEV.
Min. 50 mm. tagventilation
 245 mm. isolering - kl. iht. energiprojekt
 Fastholdes med brandtråd
 DAMPSPÆRRE
 45 MM PÅFORING INKL. ISOLERING
 Kl. iht. energiprojekt
 22 MM FORSKALLING
 LOFTBEKLÆDNING

U' = Iht. energiprojekt

ETAGEADSKILLELSE - ERHVERV/BOLIGER
 GULVBELÆGNING
 SLIDLAG INKL. TRINLYDISOLERING/DUG
 HULDÆK
 NEDHÆNGTE LOFTER

Lyd: $R'w \geq 60$ dB
 $L'n,w \leq 48$ dB

DÆKOPBYGNING - ERHVERV/UDEAREALER 1 SAL
 TERRASSEBELÆGNING - TRÆ/BETONFLISER INKL. OPBYGNING
 2 LAG TAGPAP
 300 MM. GENNEMSITLIG ISOLERING
 Kl. iht. energiprojekt
 Indbygget fald min. 1:40
 TAGPAPMEMBRAN
 HULDÆK
 NEDHÆNGTE LOFTER

U' = Iht. energiprojekt

YDERVÆG - BOLIGER - 21.02
 TRÆBEKLÆDNING
 38 MM TRYKIMP. LÆGTE (VANDRET)
 12 MM. TRKIMP. AFSTANDSLISTE (LODRET)
 9 MM VINDPLADE
 170 MM TRÆSKELET INKL. ISOLERING
 Kl. iht. energiprojekt
 DAMPSPÆRRE
 38 MM LÆGTE
 FIBERGIPS

U' = Iht. energiprojekt

YDERVÆG - ERHVERV - 21.01
 TRÆBEKLÆDNING
 38 MM TRYKIMP. LÆGTE (VANDRET)
 12 MM. TRKIMP. AFSTANDSLISTE (LODRET)
 9 MM VINDPLADE
 195 MM TRÆSKELET INKL. ISOLERING
 Kl. iht. energiprojekt
 BETONELEMENT

U' = Iht. energiprojekt

SKILLEVÆG - LEJLIGHEDSSKEL ERHVERV - 22.01
 200 MM BETONELEMENT

Lyd: $R'w \geq 60$ dB

SKILLEVÆG - LEJLIGHEDSSKEL BOLIGER - 22.02
 SYSTEMVÆG FRA FERMACELL EL. TILSVARENDE
 BEKLÆDT PÅ BEGGE SIDER MED FIBERGIPS

Lyd: $L'n,w \geq 55$ dB

SKILLEVÆG - BOLIGER OG ERHVERV - 22.03
 FIBERGIPS PÅ BEGGE SIDER
 TRÆ/STÅLSKELET INKL. ISOLERING

VINDUER OG FACADEDØRE
 TRÆ INDVENDIGT / ALUMINIUM UDVENDIGT

U' max = Iht. energiprojekt
G' værdi = Iht. energiprojekt

TERRÆNDEK
 100 MM BETON
 2x150 MM POLYSTYREN
 Kl. iht. energiprojekt
 CA. 100 MM AFRETNINGSSAND

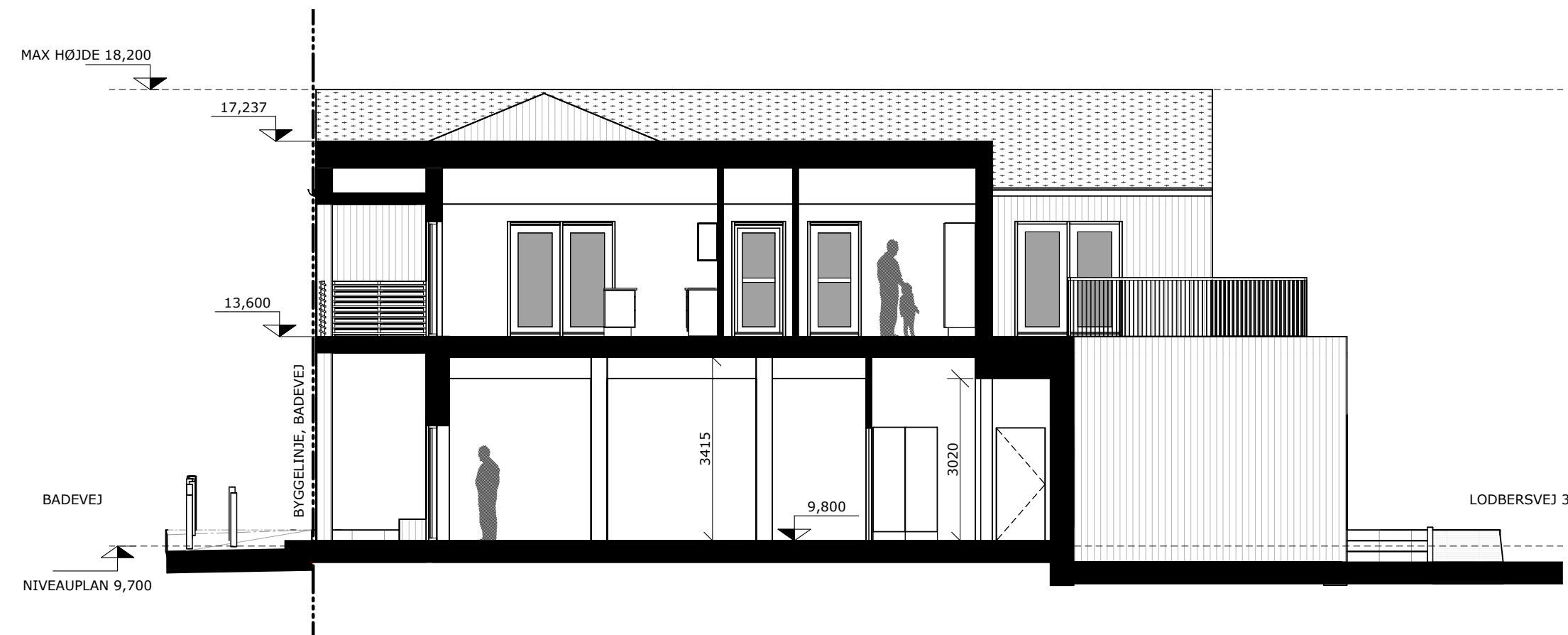
U = Iht. energiprojekt

bayarch[®]

● RINGKØBING
 NØRRREGADE 2
 DK-6950 RINGKØBING
 T. +45 97 32 12 11
 MAIL@BAYARCH.DK

○ KØBENHAVN
 HOLBERGSGADE 15, 5.
 DK-1057 KØBENHAVN K
 T. +45 33 12 18 19
 MAIL@BAYARCH.DK

Sag:	Ejendomsselskabet Hvide Sande Aps Badevej	Sags nr.:	21-012
Emne:	Myndighedsprojekt Snit D	Mål:	As indicated
Tegnet af:	ABJ	Tegn. nr.:	K01_H3_N04
Godkendt af:	CBJ/RR	Rev. dato:	
Dato:	02/05/2023		



NOTE

ALLE MÅL ER I MM
 ALLE KOTER ER RELATIVE & ANGIVET I METER
 DER UDFØRES SIKKERHEDSGLAS IHT. BR18 VEJLEDNING KAP. 5

Tegn. nr.: K01_H3_N05

KONSTRUKTIONER

TAGKONSTRUKTION
 SEDUMTAG (OMFANG JF. FACADETEGNING/TAGPLAN)
 2 LAG TAGPAP
 15 MM TAGFINER
 295 MM BjælKESPæR - DIM. AF ING/LEV.
 Min. 50 mm. tagventilation
 245 mm. isolering - kl. iht. energiprojekt
 Fastholdes med brandtråd
 DAMPSPÆRRE
 45 MM PÅFORING INKL. ISOLERING
 Kl. iht. energiprojekt
 22 MM FORSKALLING
 LOFTBEKLÆDNING
 U' = Iht. energiprojekt

ETAGEADSKILLELSE - ERHVERV/BOLIGER
 GULVBELÆGNING
 SLIDLAG INKL. TRINLYDSISOLERING/DUG
 HULDÆK
 NEDHÆNGTE LOFTER
 Lyd: R'w = ≥ 60 dB
 L'n,w = ≤ 48 dB

DÆKOPBYGNING - ERHVERV/UDEAREALER 1 SAL
 TERRASSEBELÆGNING - TRÆ/BETONFLISER INKL. OPBYGNING
 2 LAG TAGPAP
 300 MM. GENNEMSNITLIG ISOLERING
 Kl. iht. energiprojekt
 Indbygget fald min. 1:40
 TAGPAPMEMBRAN
 HULDÆK
 NEDHÆNGTE LOFTER
 U' = Iht. energiprojekt

YDERVÆG - BOLIGER - 21.02
 TRÆBEKLÆDNING
 38 MM TRYKIMP. LÆGTE (VANDRET)
 12 MM. TRKIMP. AFSTANDSLISTE (LODRET)
 9 MM VINDPLADE
 170 MM TRÆSKELET INKL. ISOLERING
 Kl. iht. energiprojekt
 DAMPSPÆRRE
 38 MM LÆGTE
 FIBERGIPS
 U' = Iht. energiprojekt

YDERVÆG - ERHVERV - 21.01
 TRÆBEKLÆDNING
 38 MM TRYKIMP. LÆGTE (VANDRET)
 12 MM. TRYKIMP. AFSTANDSLISTE (LODRET)
 9 MM VINDPLADE
 195 MM TRÆSKELET INKL. ISOLERING
 Kl. iht. energiprojekt
 BETONELEMENT
 U' = Iht. energiprojekt

SKILLEVÆG - LEJLIGHEDSSKEL ERHVERV - 22.01
 200 MM BETONELEMENT
 Lyd: R'w = ≥ 60 dB

SKILLEVÆG - LEJLIGHEDSSKEL BOLIGER - 22.02
 SYSTEMVÆG FRA FERMACELL EL. TILSVARENDE
 BEKLEDET PÅ BEGGE SIDER MED FIBERGIPS
 Lyd: L'n,w = ≥ 55 dB

SKILLEVÆG - BOLIGER OG ERHVERV - 22.03
 FIBERGIPS PÅ BEGGE SIDER
 TRÆ/STÅLSKELET INKL. ISOLERING

VINDUER OG FACADEDØRE
 TRÆ INDVENDIGT / ALUMINIUM UDVENDIGT

U' max = Iht. energiprojekt
 G' værdi = Iht. energiprojekt

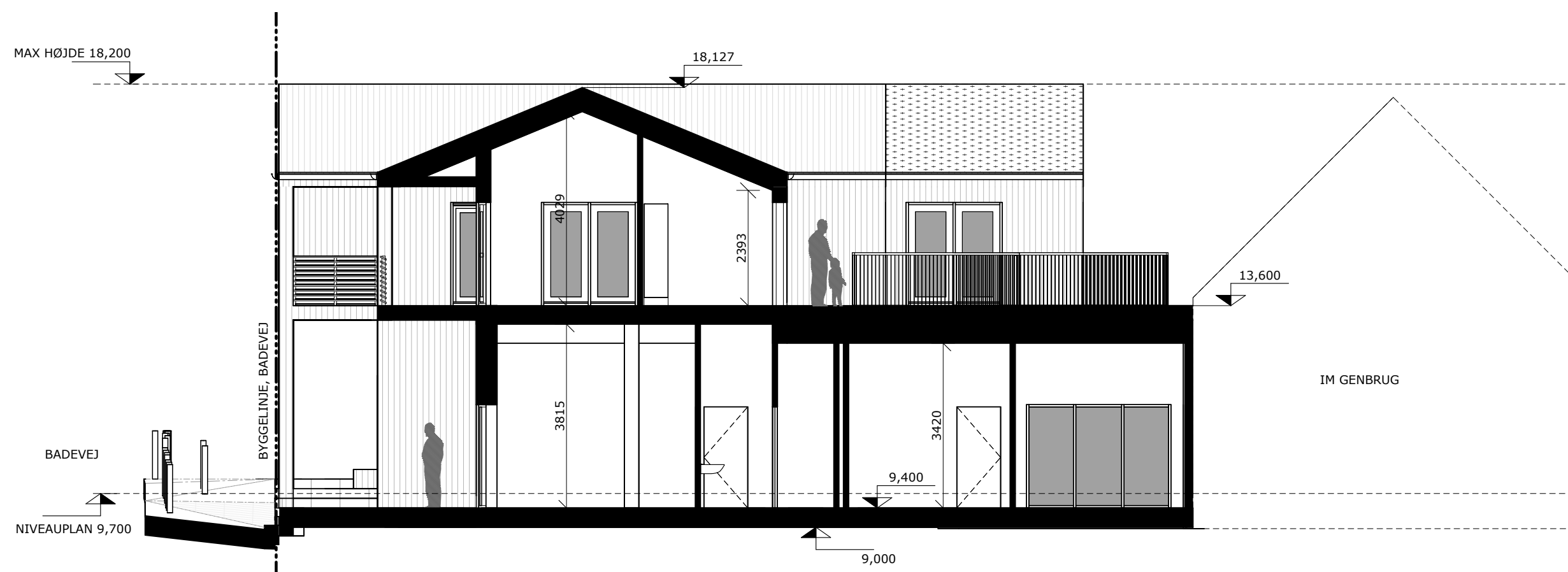
TERRÆNDÆK
 100 MM BETON
 2x150 MM POLYSTYREN
 Kl. iht. energiprojekt
 CA. 100 MM AFRETNINGSSAND
 U = Iht. energiprojekt

bayarch®

● RINGKØBING
 NØRREGADE 2
 DK-6950 RINGKØBING
 T. +45 97 32 12 11
 MAIL@BAYARCH.DK

○ KØBENHAVN
 HOLBERGSGADE 15, 5.
 DK-1057 KØBENHAVN K
 T. +45 33 12 18 19
 MAIL@BAYARCH.DK

Sag:	Ejendomsselskabet Hvide Sande Aps Badevej	Sags nr.:	21-012
Emne:	Myndighedsprojekt Snit E	Mål:	As indicated
Tegnet af:	ABJ	Tegn. nr.:	K01_H3_N05
Godkendt af:	CBJ/RR	Rev. dato:	
Dato:	02/05/2023		



NOTE

ALLE MÅL ER I MM
 ALLE KOTER ER RELATIVE & ANGIVET I METER
 DER UDFØRES SIKKERHEDSGLAS IHT. BR18 VEJLEDNING KAP. 5

Tegn. nr.: K01_H3_N06

KONSTRUKTIONER

TAGKONSTRUKTION
 SEDUMTAG (OMFANG JF. FACADETEGNING/TAGPLAN)
 2 LAG TAGPAP
 15 MM TAGFINER
 295 MM BJÆLKESPÆR - DIM. AF ING/LEV.
Min. 50 mm. tagventilation
 245 mm. isolering - kl. iht. energiprojekt
 Fastholdes med brandtråd
 DAMPSPÆRRE
 45 MM PÅFORING INKL. ISOLERING
 Kl. iht. energiprojekt
 22 MM FORSKALLING
 LOFTBEKLÆDNING

U' = Iht. energiprojekt

ETAGEADSKILLELSE - ERHVERV/BOLIGER
 GULVBEKLÆDNING
 SLIDLAG INKL. TRINLYDSISOLERING/DUG
 HULDÆK
 NEDHÆNGTE LOFTER

Lyd: R'w = ≥ 60 dB
L'n,w = ≤ 48 dB

DÆKOPBYGNING - ERHVERV/UDFAKLER 1 SAL
 TERRASSEBELÆGNING - TRÆ/BETONFLISER INKL. OPBYGNING
 2 LAG TAGPAP
 300 MM. GENNEMSNITLIG ISOLERING
 Kl. iht. energiprojekt
 Indbygget fald min. 1:40
 TAGPAPMEMBRAN
 HULDÆK
 NEDHÆNGTE LOFTER

U' = Iht. energiprojekt

YDERVÆG - BOLIGER - 21.02
 TRÆBEKLÆDNING
 38 MM TRYKIMP. LÆGTE (VANDRET)
 12 MM. TRKIMP. AFSTANDSLISTE (LODRET)
 9 MM VINDPLADE
 170 MM TRÆSKELET INKL. ISOLERING
 Kl. iht. energiprojekt
 DAMPSPÆRRE
 38 MM LÆGTE
 FIBERGIPS

U' = Iht. energiprojekt

YDERVÆG - ERHVERV - 21.01
 TRÆBEKLÆDNING
 38 MM TRYKIMP. LÆGTE (VANDRET)
 12 MM. TRYKIMP. AFSTANDSLISTE (LODRET)
 9 MM VINDPLADE
 195 MM TRÆSKELET INKL. ISOLERING
 Kl. iht. energiprojekt
 BETONELEMENT

U' = Iht. energiprojekt

SKILLEVÆG - LEJLIGHEDSSKEL ERHVERV - 22.01
 200 MM BETONELEMENT

Lyd: R'w = ≥ 60 dB

SKILLEVÆG - LEJLIGHEDSSKEL BOLIGER - 22.02
 SYSTEMVÆG FRA FERMACELL EL. TILSVARENDE
 BEKLÆDT PÅ BEGGE SIDER MED FIBERGIPS

Lyd: L'n,w = ≥ 55 dB

SKILLEVÆG - BOLIGER OG ERHVERV - 22.03
 FIBERGIPS PÅ BEGGE SIDER
 TRÆ/STÅLSKELET INKL. ISOLERING

VINDUER OG FACADEDØRE
 TRÆ INDVENDIGT / ALUMINIUM UDVENDIGT

U' max = Iht. energiprojekt
G' værdi = Iht. energiprojekt

TERRÆNDÆK
 100 MM BETON
 2x150 MM POLYSTYREN
 Kl. iht. energiprojekt
 CA. 100 MM AFRETNINGSSAND

U = Iht. energiprojekt

bayarch[®]

● RINGKØBING
 NØRREGADE 2
 DK-6950 RINGKØBING
 T. +45 97 32 12 11
 MAIL@BAYARCH.DK

○ KØBENHAVN
 HOLBERGSGADE 15, 5.
 DK-1057 KØBENHAVN K
 T. +45 33 12 18 19
 MAIL@BAYARCH.DK

Sag:	Ejendomsselskabet Hvide Sande Aps Badevej	Sags nr.:	21-012
Emne:	Myndighedsprojekt Snit F	Mål:	As indicated
Tegnet af:	ABJ	Tegn. nr.:	K01_H3_N06
Godkendt af:	CBJ/RR	Rev. dato:	
Dato:	02/05/2023		